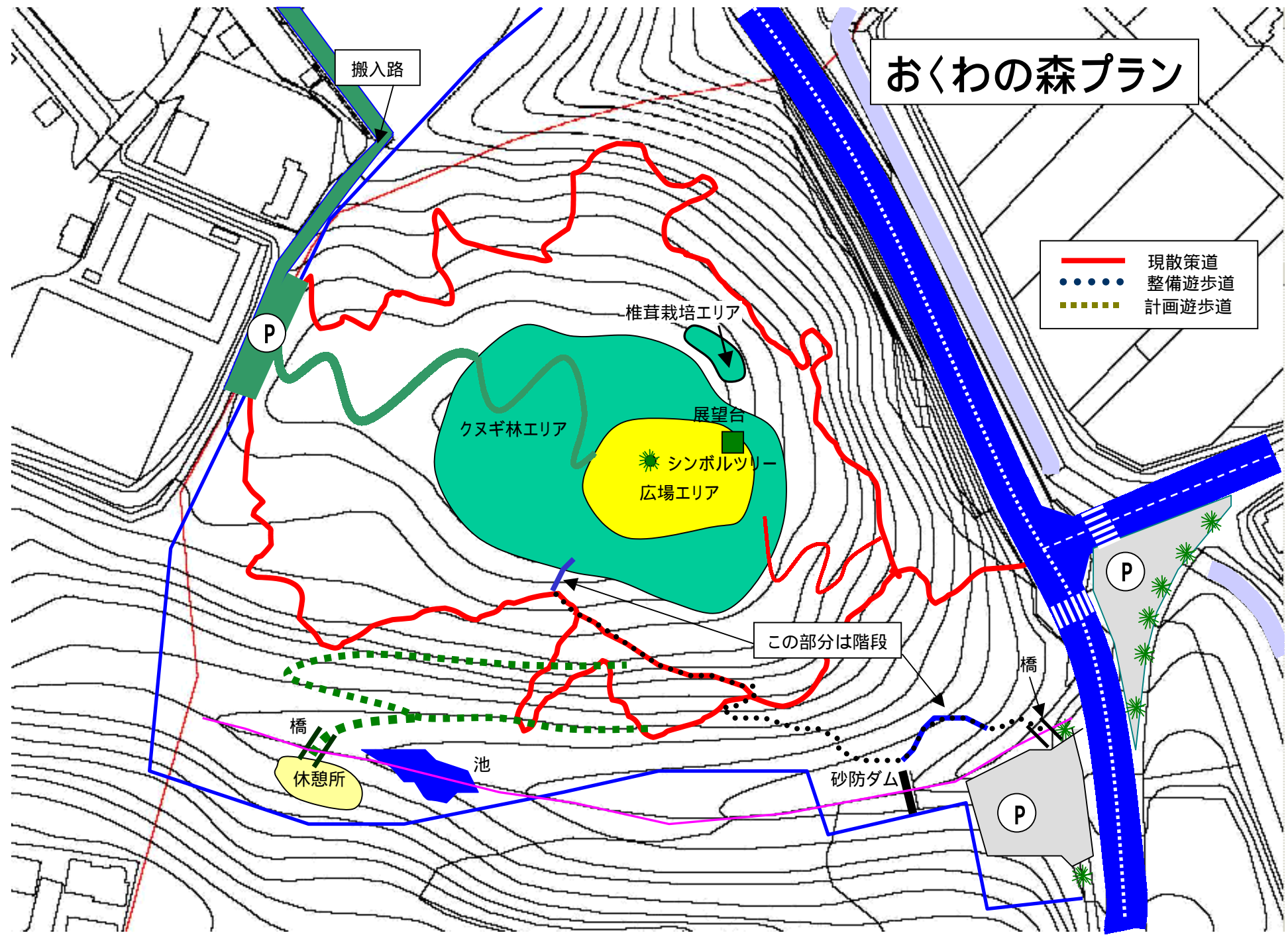


# おくわの森プラン

- 現散策道
- 整備遊歩道
- 計画遊歩道



# 南側谷の拡大図

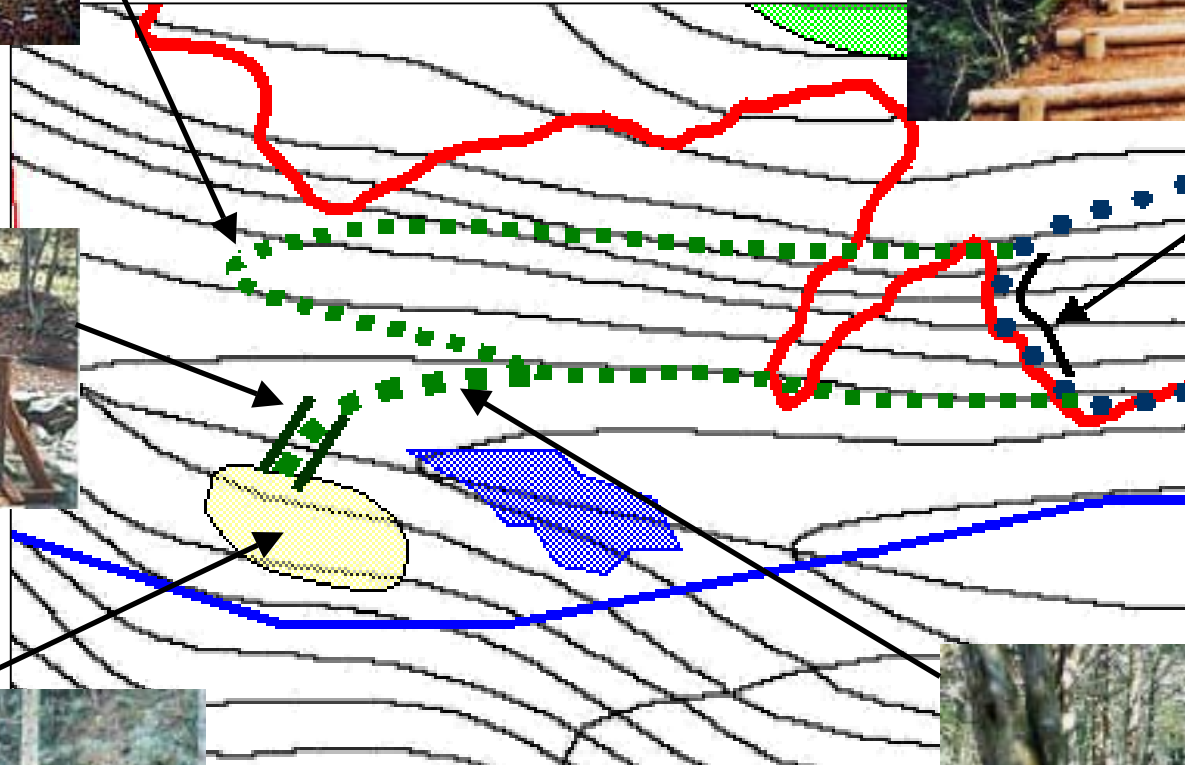
散策道は、間伐材、樹木破碎チップなどを活用して整備する。



階段



橋



休憩所



南側の谷の部分は、現在でも一部湿地帯となっており、ここを整備して池を作り休憩所を設置する。



木道

## 広場エリアの拡大図

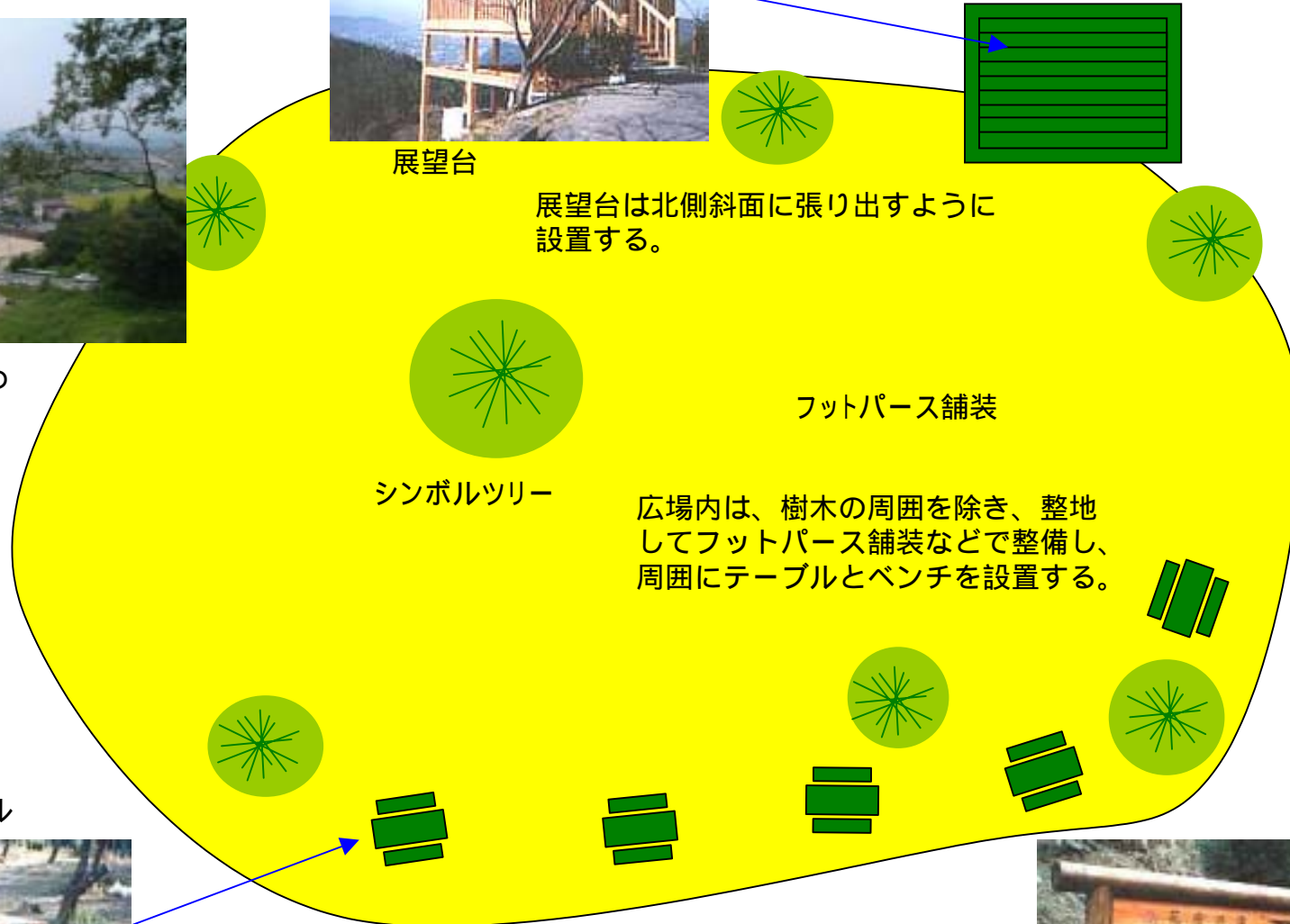


展望台からの眺め



展望台

展望台は北側斜面に張り出すように設置する。



フットパス舗装

シンボルツリー

広場内は、樹木の周囲を除き、整地してフットパス舗装などで整備し、周囲にテーブルとベンチを設置する。

テーブル

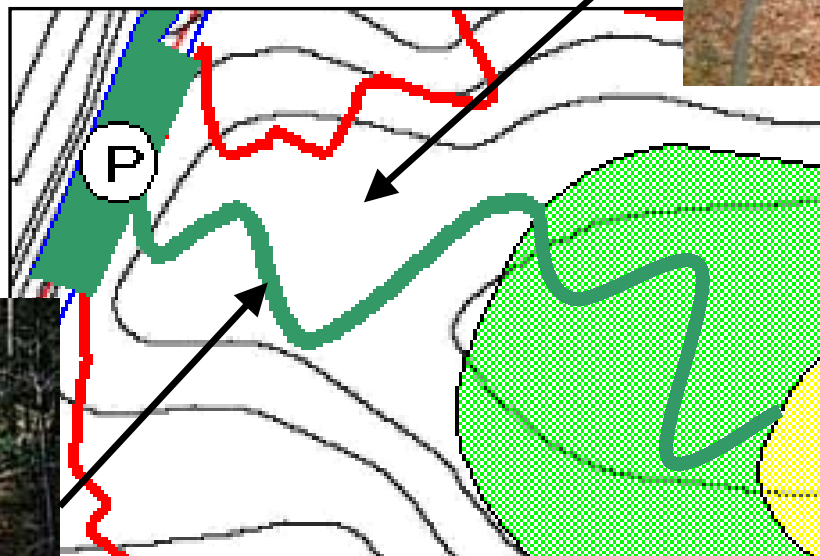


広場に、お鞆山の歴史、住民とのかわり及び広場使用にあたっての注意事項などを掲載した看板を設置する。



## 広場西側エリアの拡大図

このあたりは、木が茂っているが、伐採すると西側の高校体育館が見えてしまうので、通路部分を除きできるだけ樹木を残す。



ウッドチップ舗装

広場西側の学校横に駐車場を設ける。  
また、駐車場からは、障害者・高齢者及び資材運搬用の車が通行可能となるようウッドチップ舗装などを使用した広場エリアへのアプローチを設ける。