

水道管の凍結にご注意 ください



こちらも
ご覧ください



豊田市ホームページ
リンク

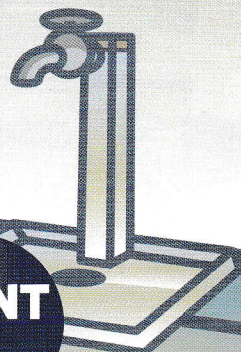
水道管が凍結すると、破裂し
水漏れが発生することがあり
ます！水道管を冬の寒さから
しっかり守りましょう！

POINT 2

給湯器

給湯器の配管内
の水が凍結して、
故障することが
あります。

給湯器の取扱説明書や
メーカーのホームページを
確認し凍結対策を！



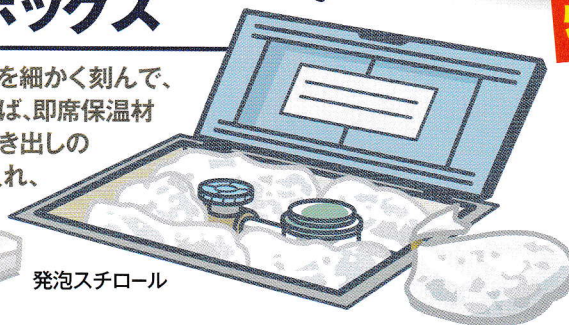
POINT 1

水道メーター ボックス

発泡スチロールなどを細かく刻んで、
ビニール袋に入れば、即席保温材
の完成！水道管がむき出しの
部分を囲うように入れ、
凍結対策！



発泡スチロール



特に注意！

POINT 3

むき出しの 蛇口や水道管

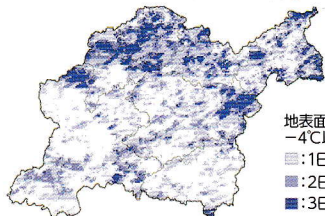
蛇口にタオルなどを巻きつけ、
ビニールテープ等で固定し、雨や
雪で濡れてしまわないように
ビニール袋をかぶせましょう！



タオル等
ビニール袋

「凍結注意マップ」も ご確認ください

衛星から取得したデータをもとに凍結注意度を
地図上に色分けして表しています。
マップを確認して水道管の凍結を未然に防ぎましょう！



地表面温度が
-4℃以下の日数
■:1日
■:2日
■:3日以上

豊田市
凍結注意マップ
リンク



もし水道管が 破裂してしまったら？

①バルブを閉めて 水を止める

※バルブは水道メーターの
付近にあります



②修理を依頼する

※修理は、豊田市指定給水
装置工事業者に依頼
してください！



豊田市指定
給水装置工事
事業者一覧は
こちら▶



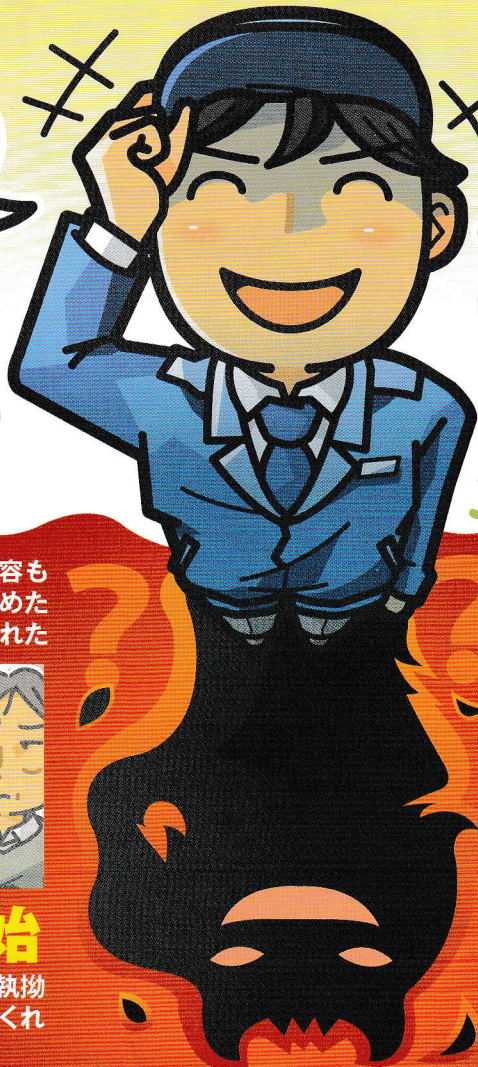
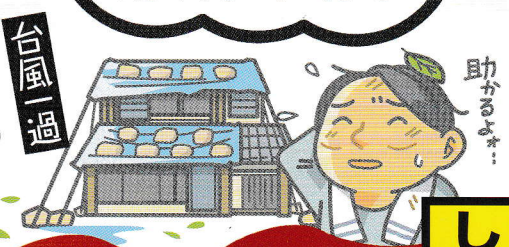
悪徳業者には「注意」ください

悪質住宅修理業者 にご注意ください

～実際に愛知県でも発生しています～

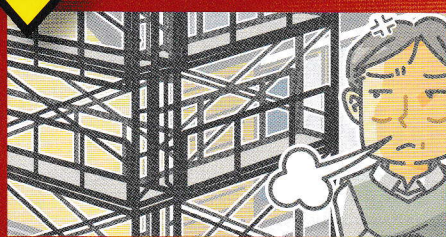
古くなって
壊れた部分も
保険金で
直せますよ。

このたびの災害に対し
心よりお見舞い申し上げます
面倒な保険の申請
から修理まで
請け負いますよ。



その後

- 見積もりが高額、契約内容も不審なので保険請求をやめた
- 不当な修理費用を請求された

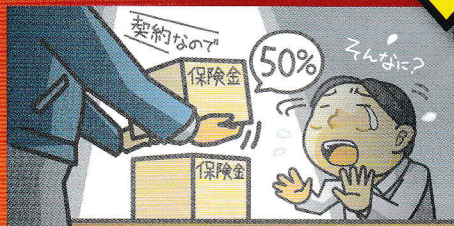


嫌がらせが開始

「コンサルティング費用を支払え」と執拗な催促、業者が組んだ足場を解体してくれない等の嫌がらせが発生。

しかし

- 困っていた時だったので焦って契約。後で契約書をよく見てみると手数料が50%…?



高額手数料の要求

しかも、手数料を除いた残り50%の保険金では修理が完全にできないと言われ、追加金を要求された。

契約後でも解除できる場合があります。急いで相談ダイヤルにご連絡ください。

こんな
トラブル
にも
注意!!



「格安」を うたう 修理業者

当初案内された費用とは別に出張費や手数料と言って別途、費用を請求してくる詐欺です。ネット検索でヒットした格安の業者に依頼し、トラブルになる事例が多く報告されており、レッカー業者や水道業者など、悪質な業者には注意が必要です。

保険金に関する災害便乗商法 相談ダイヤル 0120-309-444

作成 一般社団法人 日本損害保険協会中部支部 協力 豊田市上下水道局