

《住民の皆様へ》

籠川の浸水予想図の公表について（情報提供）

平成27年の水防法改正を踏まえ、令和元年9月30日（月）に、愛知県が籠川流域の新たな「浸水予想図」を作成・公表しました。今回の浸水予想図は、対象とする降雨を、従来の「計画降雨」※¹から「想定最大規模降雨」※²に拡大しています。また、これまでの計画降雨についても、降雨条件等を見直し、新たな浸水予想図として、併せて作成・公表しています。

特に、想定最大規模降雨を基にした浸水予想図は、発生頻度が1,000年に1度程度の、想定し得る最大の降雨による氾濫を前提とした予測結果であるため、現在の計画降雨を基にした洪水ハザードマップより、浸水の予想される区域や深さが拡大しています。

浸水予想図は、地域の皆さまの安全・安心に直結する内容であるため、自治区回覧により、該当地域の皆さまに情報提供させていただきます。

本市では今後、愛知県が公表した予想図の内容を踏まえ、洪水ハザードマップへの情報の反映など、対応を検討していきたいと考えています。

※1 「計画降雨」：洪水防御に関する計画の基本となる降雨
（50年に1度程度の降雨）

※2 「想定最大規模降雨」：想定し得る最大規模の降雨
（1,000年に1度程度の降雨）

- ・ **別添資料（表）「籠川流域浸水予想図（計画規模）」**
- ・ **別添資料（裏）「籠川流域浸水予想図（想定最大規模）」**

○浸水予想図の閲覧について

- ・ 電子データによる閲覧

愛知県公式 Web サイト (<https://www.pref.aichi.jp/>) から「ホーム→組織でさがす→建設局→河川課」の順に進み、「愛知県 浸水予想図」をご覧ください。

- ・ 紙による閲覧

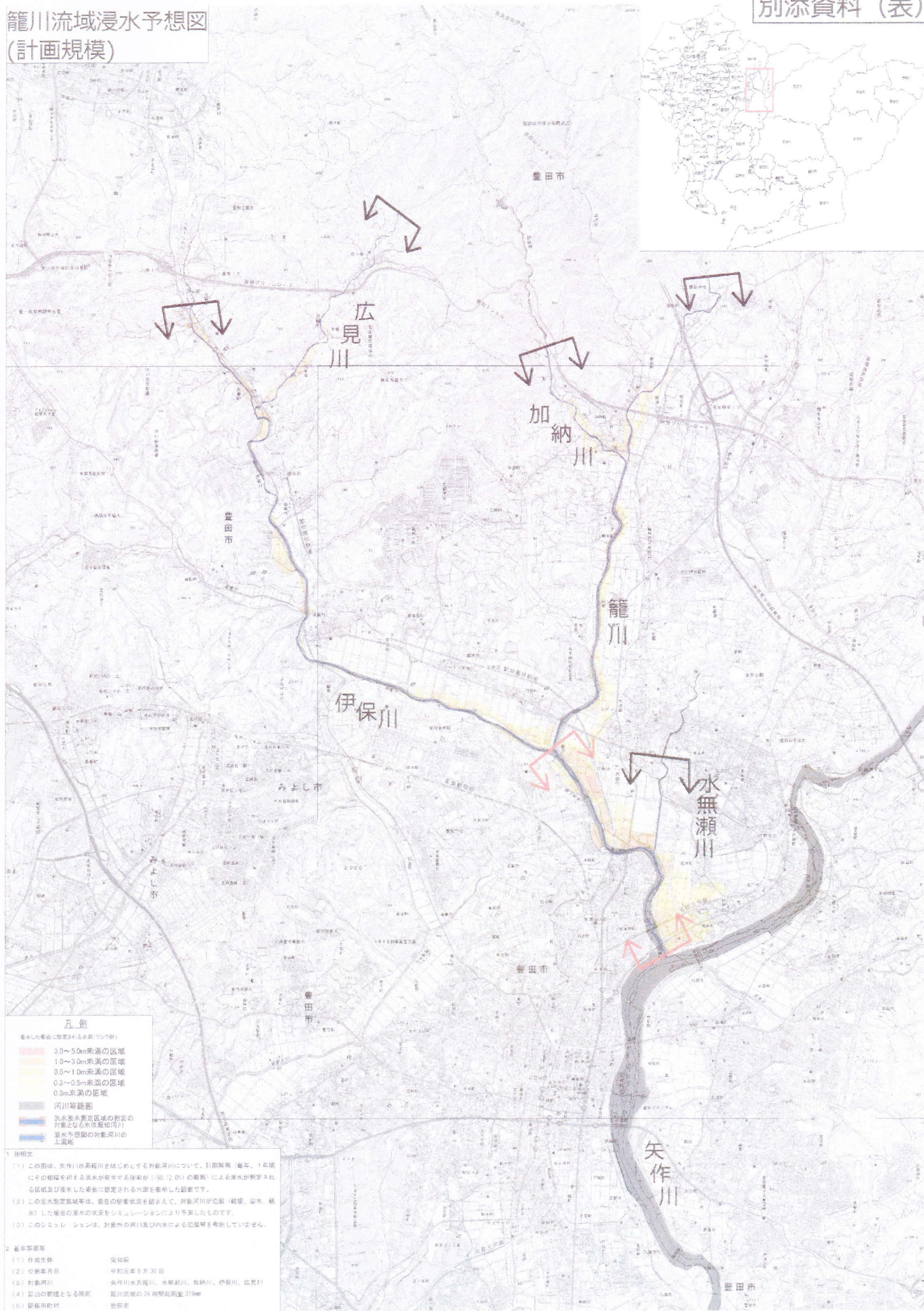
愛知県建設局河川課と豊田加茂建設事務所河川整備課において、A1サイズの図面で、閲覧することができます。

【問合せ】

（洪水浸水想定区域に関する事、ハザードマップに関する事）
河川課 計画環境担当 山内、前嶋
電話：34-6672 FAX：33-2460
Email：kasen@city.toyota.aichi.jp

（避難所に関する事、ハザードマップに関する事）
防災対策課 計画運用担当 川澄、岸本
電話：34-6750 FAX：34-6048
Email：bousai@city.toyota.aichi.jp

籠川流域浸水予想図
(計画規模)



凡例

浸水した場合に想定される水深(シミュレーション)

- 3.0~5.0m未満の区域
- 1.0~3.0m未満の区域
- 0.5~1.0m未満の区域
- 0.3~0.5m未満の区域
- 0.3m未満の区域

河川等諸図

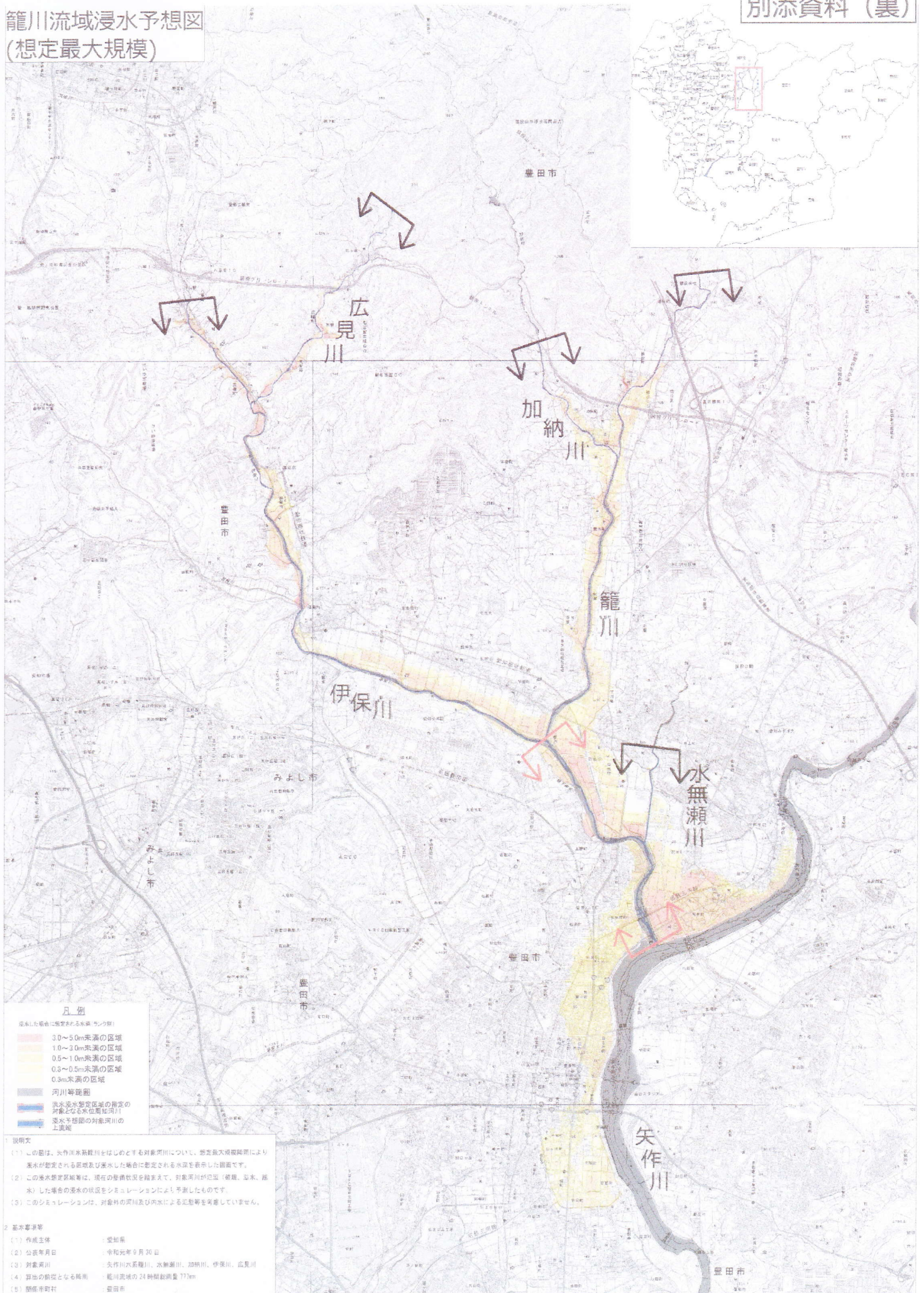
洪水浸水想定区域の指定の対象となる水無瀬川(矢作川等)の河川等諸図

- 1 説明文
- (1) この図は、矢作川水系籠川を起点とする対泉河川について、計画期間(毎年、1年間にその規模を超える洪水が発生する確率が1/100(2.0%)の規模)による洪水が想定される区域及び浸水した場合に想定される水深を要求した図面です。
 - (2) この浸水想定図は、現在の整備状況を踏まえて、対泉河川が(乾涸、洪水、越水)した場合の浸水の状況をシミュレーションにより予測したものです。
 - (3) このシミュレーションは、対泉外の河川及び内水による氾濫等を考慮していません。
- 2 基本事項等
- (1) 作成主体 愛知県
 - (2) 公表年月日 令和元年9月30日
 - (3) 対象河川 矢作川、水無瀬川、加納川、伊保川、広見川
 - (4) 算出の前提となる降雨 籠川流域の24時間総雨量319mm
 - (5) 関係市町村 豊田市

【この図は、中部技術事務所長の承認を得て、同事務所作成の航空レーザー測量成果(ワンポイント、スリムポイント、グリッド等)を利用したものです。】
 【この図は、国土院院長の承認を得て、関係発行の電子地形図2500を複製したものです。】(承認番号 令元備第 第277号)

※裏面あり

籠川流域浸水予想図 (想定最大規模)



凡例

- 浸水した場合に想定される水深(カラシ制)
- 3.0~5.0m未満の区域
- 1.0~3.0m未満の区域
- 0.5~1.0m未満の区域
- 0.3~0.5m未満の区域
- 0.3m未満の区域
- 河川等範囲
- 洪水浸水想定区域の指定の河川となる米位尾川
- 洪水浸水想定区域の河川となる上流部

説明文

- (1) この図は、矢作川水系籠川を主とする対象河川について、想定最大規模降雨により浸水が想定される区域及び浸水した場合に想定される水深を表示した図面です。
- (2) この浸水想定区域等は、現在の稼働状況を踏まえて、対象河川が氾濫(破堤、溢水、越水)した場合の浸水の状況をシミュレーションにより予測したものです。
- (3) このシミュレーションは、対象河川の河川及び内水による氾濫等を考慮していません。

基本事項

- (1) 作成主体 豊田県
- (2) 公表年月日 令和元年9月30日
- (3) 対象河川 矢作川水系籠川、水無瀬川、加納川、伊保川、広見川
- (4) 算出の前提となる降雨 籠川流域の24時間総雨量77mm
- (5) 関係市町村 豊田市

【この図等は、中核技術戦略部長の承認を得て、同戦略部作成の航空レーザー測量成果(デジタルデータ、オルソフォトデータ、グロブデータ)を御用したものです。(添付番号:平成30年12月5日付国勢調査中継第24号)】
 【この地図は、国土地理院長の承認を得て、同院発行の電子地形図25000倍縮小したものです。(承認番号:令和元年備後、第277号)】