

豊田市

Let's go to The **eco** FACTORY

行ったら楽しい

エコファクトリー

安心・安全社会／循環型社会／自然共生社会／低炭素社会

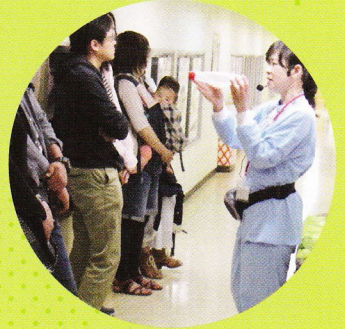
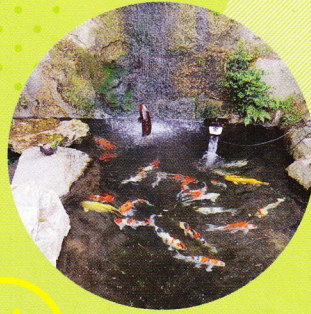
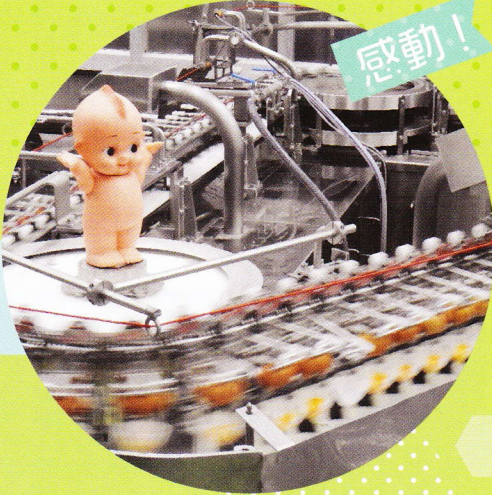
大人も、子どもも、家族でも！

環境のことを考えている工場や施設で、
地球へのやさしさを楽しく学ぼう！

に行こう

楽しんで周る

全20ヶ所[※]
紹介



※一部見学に制限のある施設があります。



安全・安心社会

大気や水質などの私たちを取り巻く生活環境が
きれいに維持され、快適に暮らせるまち



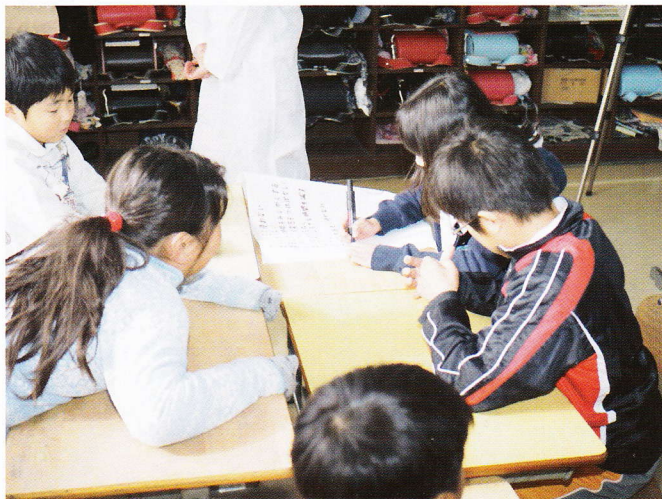
トヨタ紡織株式会社 猿投工場

トヨタ紡織グループの環境への取組

トヨタ紡織グループは、環境問題に対して長期的な視野を持ち、より高いレベルでの挑戦が必要と考え、「2050年ビジョン」を制定しました。この環境ビジョンに基づいて、事業活動でのCO₂排出量ゼロチャレンジをはじめ、2050年に向けて成し遂げるべき6つの環境チャレンジ目標を設定し、子どもたちが笑顔で暮らせる持続可能な地球環境を目指して、取り組んでいます。

地域の子どもたちへの環境教育

トヨタ紡織は、2013年度から継続的に、出前教育として地域の小学校を訪問し、子どもたちにトヨタ紡織が実施している環境活動の紹介と子どもたち自身ができる環境保全について考えるプログラムを提供しています。また、環境教育の一環として工場見学を実施し、排水処理場の見学や排水処理に関する簡易的な実験を行っています。今後もこのような活動をひろげ、持続可能な地球環境の担い手育成に貢献していきます。



猿投工場では、排水処理後の水質を常時機械で監視し、河川へ放流しても問題ないことを確認しています。また、メダカを活用して、排水処理後の工場排水のモニタリング※を実施しています。工場排水の水質管理に生物を活用することで、地域の子どもたちが工場見学に訪れた際、排水処理工程を実験形式で紹介した後、排水処理の効果を分かりやすく伝えることもできます。

※観察し、記録すること

愛知県豊田市亀首町金山88 ☎0565-43-0244(総務部) 📍駐車場有り(事前に相談してください。) 🚶愛知環状鉄道「貝津駅」から2km(徒歩20分)

🌐 <https://www.toyota-boshoku.com/jp/>

見学時間:所要時間:約20分 工場稼働日 ※事前予約要

ビジョン

すべてのステークホルダーのみならずと一致団結して、子どもたちが笑顔で暮らせる持続可能な地球環境を目指します。

トヨタ紡織が掲げる
2050年に向けた
6つの
環境チャレンジ目標

気候変動		天然資源枯渇	
1	トヨタ紡織グループ CO ₂ 排出量ゼロにチャレンジ	4	天然資源 使用量ミニマム化にチャレンジ
2	ライフサイクル CO ₂ 排出量ゼロにチャレンジ	5	トヨタ紡織グループ 廃棄物ミニマム化にチャレンジ
水不足		生物多様性危機	
3	トヨタ紡織グループ 生産工程 水リサイクル化による排出ゼロにチャレンジ	6	森づくり活動 132万本植樹にチャレンジ

注目 POINT 工場排水で育てているメダカたち





循環型社会

ごみの発生を抑え、資源の再利用やリサイクルなどにより、新たに消費する資源をできる限り少なくするまち



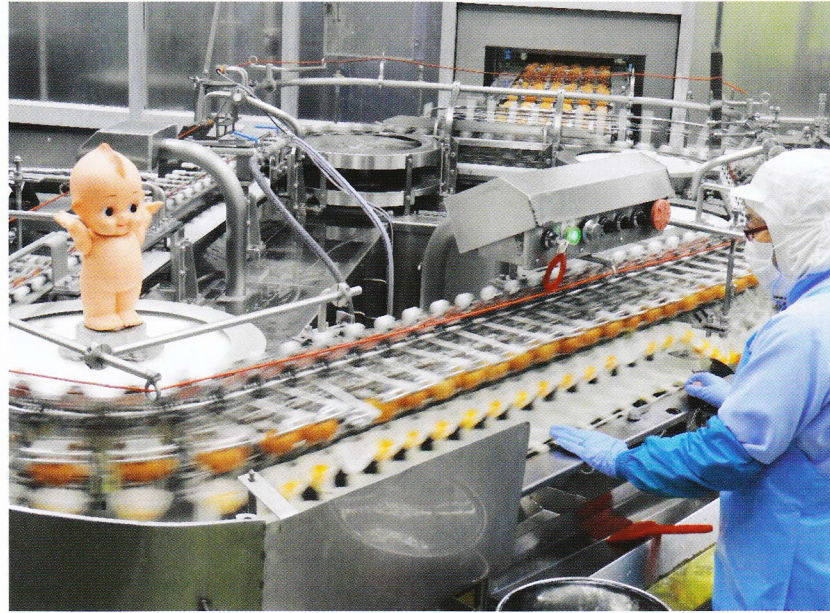
キューピー株式会社 拳母工場

おなじみのマヨネーズのほか、ドレッシングやタルタルソースを作っている製造ラインが見学できます。製品づくりの過程で発生する、環境への負荷低減の取組もいっしょに学んじやおう。



注目 POINT

一日に34万個割るタマゴ！
カラは何に使われるのかな？
工場に来てヒミツを探してみよう！
さあ！工場たんけんのはじまりだ！



マヨネーズの容器にもヒミツがあります。

見学するとプレゼントがもらえます

お子様用



大人用

ガイドさんがキューピーの魅力が余すことなくお伝えします！



📍 豊田市日南町2丁目1 📞 0565-34-0221 🚗 乗用車7台もしくはバス1台 🚆 電車:名鉄三河線「豊田市駅」・愛知環状鉄道「新豊田駅」から徒歩10分/車:東名高速「豊田インター」から15分
🌐 <https://www.kewpie.co.jp/>
所要時間:約1時間 10:00~・13:30~・14:45~ ※事前予約要



自然共生社会

自然環境を保全し、様々な生き物とのふれあいの場や機会をつくることで、生物多様性が豊かなまち



トヨタ自動車株式会社 トヨタの森

見て、触って、味わって…自然の面白さや命のつながりについて五感で体感できます。いろり、かまどなど昔の人の暮らしや知恵を学び、人と自然の未来について考えよう。

“ワンダーパワー(五感)”を使って、トヨタの森案内人と一緒に森の中を楽しみましょう。教室では体験できない、びっくりや感動が待っています！



📍 豊田市岩倉町一本松1-1 📞 0565-58-2736 🗓 月~金曜(祝日を含む) ※入場は16:00まで
🗓 土・日曜日のほかGW、お盆、年末年始 長期休館日あり 🚗 乗用車20台、バス要相談
🚆 愛知環状鉄道「三河豊田駅」から車で15分 🌐 <https://www.toyota.co.jp/toyotanomori>
※事前予約要



自然の残る手づくりビオトープ 住友ゴム工業株式会社 名古屋工場

すべてが、わたしたちの手作りです。もとの地形を残して、建設機械などを使わず、工場のみんで作ったビオトープです。めだかやドジョウ、フナやコイなど、たくさんいます。



みどころポイント

- ・森づくりを通じた地球温暖化防止への貢献
- ・森づくりを通じた地域との交流
- ・生物多様性の保全

〒豊田市新生町4丁目1 ☎0565-28-2345 📅月～金曜(祝日を含む)※入場は16:00まで
 🗓土日祝祭日 🚗乗用車20台、バス2台 🚉名鉄三河線「上挙母駅」下車、徒歩10分
 🌐 <http://www.srigroup.co.jp/>
 開催時間：8:00～日没まで 所要時間：約1時間 ※事前予約要(小中学生および幼児は工場見学不可)



豊田鉄工株式会社 トヨタの森

池には魚、川边にはチョウやトンボが飛び交って自然を感じることが出来ます。四季折々で、鳥は20種、昆虫類は95種観察されました。季節の草花を觀賞しながら、生き物を探してみませんか。



〒豊田市細谷町4丁目50 ☎0565-26-1958 📅月～金曜(祝日を含む)※入場は16:00まで
 🗓土日祝祭日 🚗乗用車30台、バス1台 🚉名鉄三河線「土橋駅」から2km
 🌐 <http://www.tiw.co.jp/activity/index.html>
 所要時間：約30分 工場稼働日 ※事前予約要

GENKI (ゲンキ) の森活動

手つかずの森を地元住民と植栽や整備を実施



ビオトープを造成し、 ホテルを育成および鑑賞会開催



5月上旬から約3週間、工場敷地内のビオトープで近隣住民とホテルの鑑賞会を行い、交流を深めています。



種から育てたどんぐりの苗木を育成し、 植樹や無償提供

産業フェスタ、豊田マラソン等のイベント時に苗木を配布しています。道の駅「どんぐりの里いなぶ」でも3～5月、9～11月に苗木を配布しています。また、工場に直接お問い合わせいただければ配布できます。





トヨタ自動車株式会社

堤工場 びおとーぷ堤

●トヨタの環境取り組み『トヨタ環境チャレンジ2050』



Challenge 6 人と自然が共生する未来づくりへのチャレンジ

地域ごとの「いい町、いい社会」に貢献するため、トヨタは自然保全活動の輪を地域・世界とつなぎ、そして未来へつなぐ活動を推進しています。

取り組み 2016年より3つの「つなぐ」プロジェクト、「自然共生活動」「環境活動助成」「環境教育」を展開。そのうちのひとつ、**Toyota Green Wave Project**（地域をつなぐ自然共生活動）の具体的な活動として『自然と共生する工場』に取り組んでいます。



地域の子供たちによる放流

地域の魚たちを展示

●Toyota Green Wave Project 『自然と共生する工場』

堤工場は、『自然と共生する工場』を目指しています。

コンセプト

- ①里山の再現
- ②近自然工法の導入
- ③絶滅危惧種の保全・繁殖

〈5年後予想図〉

放流している地域の魚たち



注目 POINT
近自然工法

生き物のすみかを考えた
自然に近い造り方



産地：永覚

ギンブナ



産地：永覚

シマドジョウ



産地：電神

ミナミメダカ



産地：豊田市内

ウシモツゴ

注目 POINT 豊田市
天然記念物
絶滅危惧種
I A類

愛知県豊田市堤町馬の頭1 ☎0565-54-2324 📅月～金曜(祝日を含む)※入場は14:00まで 📅土日、GW、お盆、年末年始
📍駐車場有、バス要相談 📍名鉄三河線「竹村駅」から徒歩20分 / 東名高速「豊田インター」から車で10分 📄<https://toyota.jp/>
見学時間：約30分 工場稼働日 ※事前予約要

Biotope Tsutsumi Toyota Motor Corporation
Location: Toyota-shi Tsutsumi-cho Umanokashira 1 Phone: 0565-54-2324 URL: <https://toyota.jp/>
Access: 20 min walk from Takemura Station(Meitetsu Mikawa Line). By car 10 min from Toyota Interchange (Tomei Expressway). Parking: Parking lot available. When coming by bus, please consult in advance.
Visiting time: Monday to Friday(including National Holidays): admission until 2:00PM Closed on Saturdays, Sundays, Golden Week(end of April to beginning of May), Bon vacation(middle August) and Year-end New Year holidays.
Plant tour requires advance appointment and it is available only in plant operation days.
Required time: approx.30 min.



豊田市外の施設



アイシン精機株式会社 アイシンエコトピア

「もったいないから始まった」リサイクル施設「エコセンター」で、いらなくなったものを使えるものに。どのように生まれ変わるか見てみよう！
工場内の隠れたオアシス「エコトープ」で、生き物を観察してみよう！



- 所在地** 半田市日東町 4-29
- 連絡先** 0566-24-8284
- URL** <http://www.aisin.co.jp/pickup/ecoschool/ecotopia/index.php>
- アクセス** JR 武豊線「亀崎駅」から 2.2 km
- 駐車スペース** 乗用車、大型バス駐車可能
- 見学時間** 所要時間：約 1 時間 9:00 ~ 16:00 開館日：毎週水曜日
※見学は、団体のみで、事前予約要

Aisin Ecotopia Aisin Seiki Co., Ltd.

Location: Handa-shi Nitto-cho 4-29 Phone: 0566-24-8284
URL: <http://www.aisin.co.jp/pickup/ecoschool/ecotopia/index.php>
Access: 2.2 km from Kamezaki Station (JR Taketoyo Line).
Parking: Available for cars and buses. Visiting time: Required Time: approx. 1 hour. Visits are accepted every Wednesday. It requires advance appointment. Individual tours are not available.

トヨタ自動車株式会社 トヨタ白川郷自然学校

世界遺産白川郷の文化に触れ、白山麓の豊かな自然の中でいろいろな自然体験プログラムを体験できます。「学校」という名前ですが、大人から子供まで誰でも気軽に泊まって 1 年中自然体験が楽しめるよ！



- 所在地** 岐阜県大野郡白川村馬狩 223
- 連絡先** 05769-6-1187
- URL** <http://www.toyota.eco-inst.jp/>
- アクセス** 白川郷 IC から車で 10 分、名古屋駅・金沢駅から高速バスあり
- 駐車スペース** 乗用車、大型バス駐車可能
- 宿泊料金** 大人 1 泊 2 食付 10,900 円～
- 見学時間** 事前に相談してください。



Toyota Shirakawa-Go Eco-Institute Toyota Motor Corporation
Location: Gifu-ken Ono-gun Shirakawa-mura Magari 223 Phone: 05769-6-1187 URL: <http://www.toyota.eco-inst.jp/> Access: By car: 10 min from Shirakawago Interchange (Tokai Hokuriku Expressway). By bus: Highway express bus from Nagoya Station or Kanazawa Station is available. Accommodation charge: JPY 10,900~ (including half board). Parking: Available for cars and buses. Visiting time: Please consult in advance.

トヨタ車体株式会社 ふれ愛パーク

刈谷市周辺の豊かな自然を再現！
ビオトープで生きもの観察をしたり、芝生広場で走ったり、家族と一緒に楽しめる憩いの場です。季節を感じ、自然と触れ合おう。



- 所在地** 刈谷市東境町山畑 31-3
- 連絡先** 0566-36-7554
- URL** <http://www.toyota-body.co.jp/kfureai-park/>
- アクセス** 名鉄「知立駅」下車、名鉄バス「逢見山」下車、徒歩 10 分
- 駐車スペース** 乗用車 35 台、バス 1 台可 (事前予約要)
- 見学時間** 所要時間：約 45 分 9:00 ~ 17:30
休：月曜・年末年始 ※事前予約要

Fureai Park Toyota Auto Body Co., Ltd.

Location: Kariya-shi Higashizakai-cho Yamahata 31-3
Phone: 0566-36-7554 URL: <http://www.toyota-body.co.jp/kfureai-park/>
Access: 10 min walk from Aimi-yama bus stop (Meitetsu Bus).
Parking: Parking available for 35 regular cars and 1 bus. When coming by bus, please reserve in advance. Visiting time: Required Time: approx. 45 min. From 9:00AM. to 5:30PM. Closed on Sundays and Year-end New Year holidays. Previous scheduling needed.





低炭素社会

一人ひとりの意識と先進的な技術をうまく使い、地球温暖化の原因となる二酸化炭素の排出が少ないまち



注目 POINT

池の水を汲み上げ、滝にしています



滝の電気はこの太陽光発電から



小さな田で、お米も作っています。



太陽光発電で滝を流しています



光生アルミニウム工業株式会社 光生庭園

アルミ製部品を製造しています。工場では、電気を多く使うため、太陽光発電をしています。構内にある庭園を地域の方々にも自由に散策していただけるようご案内しています。四季折々の庭園をお楽しみいただけます。特に桜の時期はとともきれいです。



事務所が新しくなりました

〒豊田市神池町2丁目1236 ☎0565-80-4491 🕒9:00~17:00 📅土日、年末年始、ゴールデンウィーク、お盆期間 📍事務所西側に自家用車7台分 🚶名鉄三河線「豊田市駅」下車、名鉄バス九久平線、おいでんバス下山豊田線「神池町」下車、徒歩5分／豊田松平インターから車で5分 🌐http://www.koseijp.co.jp/ 所要時間：約20分 ※事前予約要



事務所建て替え工事が終わり、光生庭園は、旧事務所跡に拡大を進める予定です。周りの建物が撤去されたので、太陽の光がより入り、開放感がより感じられるようになりました。



小島プレス工業株式会社



熱を持った機械を冷やすため、工場内を回っている冷却水の流るを利用して電気をつくっています(小水力発電)。配管に小型のプロペラを入れ、回転させ発電します。発電した電気は、工場の照明に使ったり、バッテリーに貯め、地震などの災害時に使います。

小島プレス工業株式会社下市場工場に設置の水力発電(全体)

〒豊田市下市場町3丁目30 ☎0565-34-6530 🚶名鉄三河線「上挙母駅」から徒歩10分 🌐http://www.kojima-tns.co.jp/

注目 POINT

工場内の冷却水を利用した小水力発電

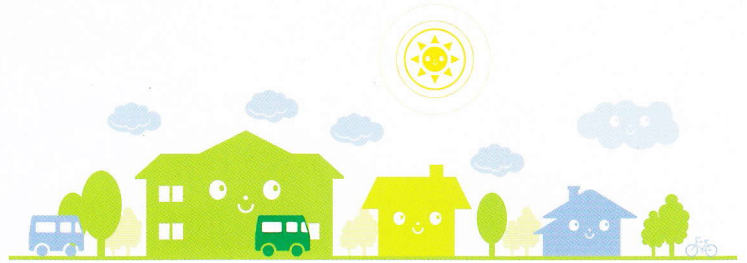


エコフルタウンに設置(左:全体、右:水車部拡大)

生産工場内にあるため、見学できませんが、とよたエコフルタウンで小型版水力発電が見られます。

その他のエコ施設

自然の恵みを生かしたエネルギーや生産の過程で発生したエネルギーを無駄なく有効に活用しています。



⑧ 豊田市環境学習施設 eco-T (エコット)

「エコライフって何?」「私たちにできるエコは?」…そんな身近なエコについて、体験を通して楽しく学べます。エコライフへの案内人がご案内! 自転車をこいで発電したり、ごみ分別ゲームやエコライフすごろく、買い物体験などを通して、地球温暖化や省エネ、ごみ減量などについて一緒に考えてみよう! 隣接する渡刈クリーンセンターで、燃やすごみのゆくえを追ってみよう!



〒豊田市渡刈町大明神39-3 渡刈クリーンセンター内 ☎0565-26-8058 🕒9:00~17:00
 🗓️月曜(祝日の場合は翌日)、年末年始(12/28~1/4) 🚗乗用車63台(共用)、バス3台
 🚉名鉄バス豊田市内線「今町1」下車、徒歩20分
 🌐http://www.eco-toyota.com/

⑩ とよたエコフルタウン

「ミライのフツーを目指そう」をテーマに、最先端のエコ技術と豊田市の環境の取組を楽しく学べます。地元の食材を使ったレストランもあります。



〒豊田市元城町3丁目11 ☎0565-77-5669 🕒9:00~17:00 🗓️月曜(祝日の場合は開館)、
 年末年始(12/28~1/4) 🚗乗用車48台、バス要相談 🚉名鉄三河線「豊田市駅」下車、徒歩
 10分 おいでんバス中心市街地玄関口バス「とよたエコフルタウン」下車
 🌐https://toyota-ecofultown.com/

⑫ グリーン・クリーンふじの丘

埋めるごみや金属ごみはどくなる? 埋立処分場を見てみよう!



〒豊田市藤岡飯野町大川ヶ原1161-89 ☎0565-75-2101 🕒月曜日~金曜日 9:30~17:00
 (事前に相談してください。) 🚗駐車場有り(事前に相談してください。) 🚉豊田市藤岡
 支所から車で15分
 🌐http://www.city.toyota.aichi.jp/shisetsu/gomishori/greenfuji/1005802.html

⑨ 豊田市自然観察の森

気軽に自然に親しみながら、自然のしくみや機能を学び、自然保護について考える場所です。自然に関する展示や自然観察のアドバイス、観察コースの案内などを行っています。また、スタッフによるガイドウォークや動物、植物などの観察会、団体対応なども行っています。



〒豊田市東山町4丁目1206-1 ☎0565-88-1310 🕒9:00~17:30(4~9月)、
 9:00~16:30(10~3月) 🗓️月曜(祝日の場合は開館)、年末年始(12/28~1/4)
 🚗乗用車25台、バス要相談 🚉おいでんバス豊田浜谷線「豊田市自然観察の森」もしくは
 「東山町5丁目」下車、徒歩10分
 🌐http://www.toyota-kansatsu.com/

⑪ 里山くらし体験館すげの里

里山のめぐみを活かした循環型の暮らしが体験できます。ひのき風呂や薪ストーブを見てみよう!



〒豊田市新盛町中洞67 ☎0565-69-1622 🕒9:00~17:00 🗓️水曜(祝日の場合は翌日)、
 年末年始(12/28~1/4) 🚗乗用車15台、バス要相談 🚉おいでんバス稲武足助線
 「新盛」下車、徒歩15分 猿投グリーンロード「カ石インター」から車で25分
 🌐https://sugenosato.com/

⑬ 緑のリサイクルセンター

せん定枝や刈草、食品残さをたい肥に変えるリサイクル施設。どのようにたい肥になるか見てみよう!



〒豊田市枝下町下笹沢197 ☎0565-43-2080 🕒事前に相談してください。
 🚗駐車場有り(事前に相談してください。) 🚉豊田市藤岡支所から車で15分
 🌐http://www.city.toyota.aichi.jp/shisetsu/gomishori/midorirecycle/1005803.html

水

台所、トイレ、洗濯など家庭から出る汚れた水は、下水道や浄化槽で処理されます。どのように、処理されるのか見てみよう!

し尿や浄化槽の汚泥の処理
 ⑭ 達妻衛生プラント
 〒豊田市前林町前越1 ☎0565-52-3318

下水道処理
 ⑮ 足助地区：あすけ水の館
 〒豊田市井ノ口町田面12
 豊田市上下水道局下水道施設課 ☎0565-34-6964

⑯ 鞍ヶ池地区：鞍ヶ池浄化センター
 〒豊田市岩滝町滝坂386-1
 豊田市上下水道局下水道施設課 ☎0565-34-6964

空気

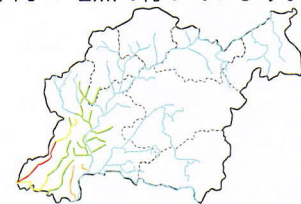
大気調査地点(24時間大気を採取し、大気汚染物質を連続測定している地点) 市内4地点で行っています。

- ⑰ 北部局(加納町)
 〒豊田市加納町西股75
- ⑱ 東部局(宝来町)
 〒豊田市宝来町4丁目758-10
- ⑲ 中部局(三軒町)
 〒豊田市三軒町6丁目23-5
- ⑳ 南部局(竹元町)
 〒豊田市竹元町南細野3
 豊田市環境部環境保全課
 ☎0565-34-6628



川

河川調査地点(定期的に河川の水を採取し、水質調査をしている地点) 市内57地点で行っています。



河川の水質調査	河川(平均値、単位)
11.0未満	11.0未満
11.0以上、12.0未満	11.0以上、12.0未満
12.0以上、13.0未満	12.0以上、13.0未満
13.0以上、15.0未満	13.0以上、15.0未満
15.0以上、20.0未満	15.0以上、20.0未満
20.0以上	20.0以上

豊田市環境部環境保全課
 ☎0565-34-6628

Facilities in Toyota City



① Toyota Boshoku Corporation Sanage Plant

Location: Toyota-shi, Kamekubi-cho, Kanayama 88 Phone: 0565-43-0244 URL: <https://www.toyota-boshoku.com/jp/> Access: 2 km from Kaizu Station (Aichi Loop Line). (20 min walk) Parking: Parking lot available (a previous confirmation is required). Required Time: approx. 20 min. Plant tour requires advance appointment and it is available only in plant operation days.

② Kewpie Corporation Koromo Plant

Location: Toyota-shi, Nichinan-cho 2-1 Phone: 565-34-0221 URL: <https://www.kewpie.co.jp/> Access: 10 min walk from Toyotashi Station (Meitetsu Mikawa Line/Toyota Line) or Shin-Toyota Station (Aichi Loop Line). By car 15 min from Toyota Interchange (Tomei Expressway). Parking: Available for 7 regular cars or 1 bus. Required Time: approx. 1 hour. Plant tours at 10:00AM, 1:30PM and 2:45PM. Plant tours require advance appointment.

③ Toyota-no-Mori (Toyota's Forest) Toyota Motor Corporation

Location: Toyota-shi Iwakura-cho Ipponmatsu 1-1 Phone: 0565-58-2736 URL: <https://www.toyota.co.jp/toyotanomori> Access: 15 min by car from Mikawa-Toyota Station (Aichi Loop Line). Parking: Parking available for 20 regular cars. When coming by bus, please consult in advance. Visiting time: Monday to Friday (including National Holidays); admission until 4:00PM Closed on Saturdays, Sundays, Golden Week (end of April to beginning of May), Bon vacation (middle August) and Year-end New Year holidays.

④ Sumitomo Rubber Industries, Ltd. Northern green area of Nagoya Plant

Location: Toyota-shi Shinsei-cho 4-1 Phone: 0565-28-2345 URL: <http://www.srigroup.co.jp/> Access: 10 min walk from Uwagoromo Station (Meitetsu Mikawa Line). Parking: Parking available for 20 regular cars or 2 buses. Visiting time: From 8:00AM to sunset. The facility is closed on Saturdays, Sundays and Holidays Required Time: approx. 1 hour. Previous scheduling needed.

⑤ Toyotetsu-no-Mori Toyoda Iron Works Co., Ltd.

Location: Toyota-shi Hosoya-cho 4-50 Phone: 0565-26-1958 URL: <http://www.tiw.co.jp/activity/index.html> Access: 2 km from Tsuchihashi Station (Meitetsu Mikawa Line). Parking: Parking available for 30 regular cars and 1 bus. Required Time: approx. 30 min. Plant tour requires advance appointment and it is available only in plant operation days.

⑥ Kosei Teien Kosei Aluminum Co., Ltd.

Location: Toyota-shi Kamiike-cho 2-1236 Phone: 0565-80-4491 URL: <http://www.koseijp.co.jp/> Access: 5 min walk from Kamiike-cho bus stop (Meitetsu Bus Kugyudaira Line or Oiden Bus Shimoyama-Toyota Line). Parking: Parking available for 7 regular cars. Visiting time: Required time: approx. 20 min. 9:00AM to 5:00PM. When coming with a group tour, please book the tour previously. Closed on Saturdays, Sundays, Golden Week (end of April to beginning of May), Bon vacation (middle August) and Year-end New Year holidays.

⑦ Kojima Industries Corporation

Location: Toyota-shi Shimoichichiba-cho 3-30 Phone: 0565-34-6530 URL: <http://www.kojima-tns.co.jp/> Access: 10 min walk from Uwagoromo Station (Meitetsu Mikawa Line). Plant tour is not available but a compact hydroelectric power station is in exhibition at **Toyota Ecoful Town**.

⑧ Environmental Education Facility eco-T

Location: Toyota-shi Togari-cho Daimyojin 39-3 (Togari Clean Center) Phone: 0565-26-8058 URL: <http://www.eco-toyota.com/> Access: 20 min walk from Ima-cho 1 bus stop (Meitetsu Bus Shinai Line). Parking: Parking available for 63 regular cars and 3 buses. Visiting time: 9:00AM to 5:00PM Closed on Mondays (opened in National Holidays and closes the following day) and Year-end New Year holidays.

⑨ Toyota City Nature Sanctuary

Location: Toyota-shi Higashiyama-cho 4-1206-1 Phone: 0565-88-1310 URL: <http://www.toyota-kansatsu.com/> Access: 10 min walk from Shizenkansatsunomori bus stop or Higashiyama-cho 5 bus stop (Oiden Bus Toyota Shibuya Line). Parking: Parking available for 25 regular cars. When coming by bus, please consult in advance. Visiting time: From 9:00AM to 5:30PM (from April to September) or from 9:00AM to 4:30PM (from October to March) Closed on Mondays (opened in National Holidays and closes the following day) and Year-end New Year holidays.

⑩ Toyota Ecoful Town

Location: Toyota-shi Motoshiro-cho 3-11 Phone: 0565-77-5669 URL: <https://toyota-ecofultown.com/> Access: 10 min walk from Toyotashi Station (Meitetsu Mikawa Line/Toyota Line). By bus: take Oiden Bus Central Line from Toyotashi Station and get off at Toyota Ecoful Town bus stop. Parking: Parking available for 48 regular cars. When coming by bus, please consult in advance. Visiting time: From 9:00AM to 5:00PM Closed on Wednesdays (opened in National Holidays and closes the following day) and Year-end New Year holidays (Dec/28 to Jan/4).

⑪ Toyota City Satoyama Life Experience Center SUGE-NO SATO

Location: Toyota-shi Shinmori-cho Nakahora 67 Phone: 0565-69-1622 URL: <https://sugenosato.com/> Access: By bus: 15 min walk from Shinmori bus stop (Oiden Bus Inabu Asuke Line). By car: 25 min from Chikaraiishi Interchange of Sanage Green Road. Parking: Parking available for 15 regular cars. When coming by bus, please consult in advance. Visiting time: From 9:00AM to 5:00PM Closed on Wednesdays (opened in National Holidays and closes the following day) and Year-end New Year holidays (Dec/28 to Jan/4).

⑫ Landfill Facility Green Clean Fujinooka

Location: Toyota-shi Fujioka lino cho Ookawagahara 1161-89 Phone: 0565-75-2101 URL: <http://www.city.toyota.aichi.jp/shisetsu/gomishori/greenfuji/1005802.html> Access: 15 min by car from Toyota City Hall Fujioka Branch. Parking: Parking lot available (a previous confirmation is required) From Monday to Friday, from 8:30AM to 4:00PM (please consult in advance).

⑬ Composting Facility Midori-no Recycle Center

Location: Toyota-shi Shidare-cho Shimosasazawa 197 Phone: 0565-43-2080 URL: <http://www.city.toyota.aichi.jp/shisetsu/gomishori/midorirecycle/1005803.html> Access: 15 min by car from Toyota City Hall Fujioka Branch. Parking: Parking lot available (a previous confirmation is required). Visiting time: Please consult in advance.

Water

Septic tanks sludge treatment

⑭ Aizuma Sanitation Treatment Plant

Location: Toyota-shi Maebayashi-cho Maekoshi 1

Sewage treatment

⑮ In Asuke Area: Sewage Treatment Facility Asuke Mizu-no-Yakata

Location: Toyota-shi Inokuchi-cho Toomo 12 Toyota City Waterworks and Sewer Department Sewage Management Division

⑯ Kuragaike Sewage Treatment Plant

Location: Toyota-shi Iwataki-cho Takisaka 386-1 Toyota City Waterworks and Sewer Department Sewage Management Division

Air Pollution

⑰ North (Kano-cho) Location: Toyota-shi Kano-cho Nishimata 75

⑰ East (Horai-cho) Location: Toyota-shi Horai-cho 4-758-10

⑰ Central (Sangen-cho) Location: Toyota-shi Sangen-cho 6-23-5

⑰ South (Takemoto-cho) Location: Toyota-shi Takemoto-cho Minamihosokute 3

豊田市



ファクトリー

MAP

つながる つくる暮らし楽しむまち・とよた

豊田市内には“豊かな自然の恵み”と“先進的な技術”を活かした施設が各所にあります。中でもこのガイドブックにのっている企業・施設は豊田市といっしょに環境のことを考えていく「環境の保全を推進する協定締結事業者」です。

- ♥ ① トヨタ紡織株式会社
- ② キュービー株式会社 挙母工場
- ③ トヨタの森 トヨタ自動車株式会社
- ④ 住友ゴム工業株式会社 名古屋工場
- ⑤ トヨタテツの森 豊田鉄工株式会社
- ⑥ 光生アルミニウム工業株式会社
- ⑦ 小島プレス工業株式会社

- ⑧ 豊田市環境学習施設 eco-T (エコット)
- ⑨ 豊田市自然観察の森
- ⑩ とよたエコフルタウン
- ⑪ 里山くらし体験館 すげの里
- ⑫ グリーン・クリーンふじの丘
- ⑬ 緑のリサイクルセンター
- ⑭ 逢妻衛生プラント
- ⑮ 足助地区：あすけ水の館
- ⑯ 鞍ヶ池地区：鞍ヶ池浄化センター
- ⑰ 北部局 (加納町)
- ⑱ 東部局 (宝来町)
- ⑲ 中部局 (三軒町)
- ⑳ 南部局 (竹元町)



協定協議会について

このガイドブックは豊田市と環境の保全を推進する協定を結んだ企業から構成される、「環境の保全を推進する協定協議会」の事業として刊行されました。参加企業は、工場から出る様々な排出物に対し、法律よりも厳しい協定値を取り決め、市と企業が約束し、守っています。そして、この約束には地球規模の環境問題を解決するため、企業が自ら進んで取り組むことも決めています。また、協議会では企業同士の環境に配慮した取組を情報共有したり、工場見学・講演会・勉強会を通し、幅広い事例や知識を得ています。良い取組は、積極的に取り入れて、さらに市内の他の事業者にも広めていこうとしています。

協定協議会参加企業

・愛工工業株式会社・アイシン化工株式会社・アイシン精機株式会社 新豊工場・アイシン精機株式会社 藤岡試験場・アイシン高丘株式会社・内浜化成株式会社・株式会社F T S・大岡技研株式会社・株式会社オティックス高岡・キュービー株式会社・株式会社協豊製作所・光生アルミニウム工業株式会社・小島プレス工業株式会社・サンコール株式会社 広瀬工場・株式会社三五・シロキ工業株式会社 名古屋工場・住友ゴム工業株式会社 名古屋工場・大豊工業株式会社・大豊精機株式会社・中央精機株式会社・中央発條株式会社・株式会社東海理化電機製作所 豊田工場・豊田化学工業株式会社・トヨタ自動車株式会社・トヨタ車体株式会社・豊田鉄工株式会社・トヨタ紡織株式会社・トリニティ工業株式会社・A Hプレーキ株式会社・日本発条株式会社・林テレンプ株式会社・フタバ産業株式会社・豊生プレーキ工業株式会社・豊和化成株式会社

環境の保全を推進する協定協議会事務局 豊田市環境部環境保全課

所在地 〒471-8501 豊田市西町 3 丁目 60 電話 0565-34-6628 FAX 0565-34-6684
 E-mail k_hozen@city.toyota.aichi.jp URL <http://kankyou-hozen.org/>



この印刷物は様々な環境に配慮しています。

ユニバーサルデザインフォント



見やすく読みまちがえにくいユニバーサルデザインフォントを採用しています。

ベジタブルインキ



植物油 100%の「植物油インキ」を使用しています。