

とよた市民福祉大学（第4期）

回覧

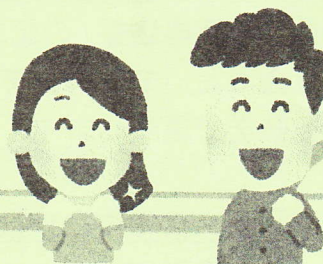
【福祉入門コース】を募集します！

開催趣旨

豊田市社会福祉協議会は、従来より、市民に対しての地域福祉意識の啓発・高揚のために、数々のセミナー・講座・研修会等を開催して参りました。

引き続き充実した内容で継続実施していくものの、今後においては、従来の「啓発・啓蒙」的な住民福祉教育活動から、「人材の育成・養成」的住民福祉教育活動の実践を目指し、地域における福祉活動の担い手の育成を目的に開講します。

地域福祉活動の“はじめての一步”の学びを応援します！



【主催】 社会福祉法人豊田市社会福祉協議会

（地域福祉活動推進委員会・とよた市民福祉大学運営委員会）

【後援】 豊田市、豊田市教育委員会、豊田市区長会、豊田市地区コミュニティ会議会長連絡会、豊田市民生委員児童委員協議会、豊田市高齢者クラブ連合会、豊田市子ども会育成連絡協議会、公益財団法人豊田市国際交流協会、一般社団法人豊田市民身障協会、社会福祉法人愛知県社会福祉協議会

【協力】

トヨタ自動車株式会社、トヨタ紡織株式会社
連合愛知豊田地域協議会、あいち豊田農業協同組合
厚生連豊田厚生病院、厚生連足助病院、トヨタ記念病院

とよた市民福祉大学（福祉入門コース） 募集要項

- 1 開催日時 2019年6月から11月まで月2回の土曜日
主に午後1時～午後4時までの3時間
※詳細は「11：カリキュラム」をご覧ください。
- 2 開催場所 豊田市福祉センター（〒471-0877 豊田市錦町1丁目1-1）
- 3 受講要件 以下の全てにあてはまる方。
 - (1) 2019年4月1日現在において、豊田市在住の18才以上の市民
 - (2) 受講修了後、地域福祉活動をしていただける方
 - (3) 12回全てに出席できる方
- 4 受講料 3,000円（教材費・資料代として）
※ご入金後の返金はいりません。ご了承ください。
- 5 定員 30名程度
- 6 申込方法 2019年4月3日(水)から4月25日(木)まで 必着
「受講申込書」をFAX・メール・郵送などでお送り下さい。
※家庭介護コースとの併願はできませんが、同時期に2コースの受講はできません。
- 7 受講の決定について
「受講申込書」の記載内容や地域性等をふまえて、とよた市民福祉大学運営委員会において受講者を選考・決定し、2019年5月8日(水)までに受講の可否を郵送で通知します。
- 8 個人情報の取り扱いについて
申込書等に記載された個人情報は、社会福祉法人豊田市社会福祉協議会で保管し、本会及びとよた市民福祉大学運営委員会にて事業の運営や今後の地域展開に必要な場合に使用します。なお、第三者への開示を行う場合は、ご本人に事前確認を行います。
※お申し込みいただいたものご参加いただけなかった場合は、申込時の個人情報をご返却いたします。なお、ご同意いただける方については、社会福祉協議会に関する情報提供のみについて活用させていただきます。
- 9 情報保障について
手話・要約筆記などの情報保障手段が必要な場合は、事前にご相談ください。
- 10 連絡先 社会福祉法人 豊田市社会福祉協議会
〒471-0877 豊田市錦町1丁目1-1 豊田市福祉センター
電話 (0565)31-1294 FAX (0565)33-2346
E-mail : vc@toyota-shakyo.jp（日・月曜および祝日は休業です）

11 カリキュラム (予定)

※講師の所属・役職は2018年度のものであります。

回	開講日 (曜)	内容	講師等
1	6月8日 (土) 13時～ 15時30分	開講式	学長あいさつ
		講義1:「わたしの好きな風景」 とよた市民福祉大学同窓会長・運営 委員長との鼎談	津田塾大学総合政策学部客員教授 元厚生労働事務次官 村木 厚子 氏
2	6月29日 (土) 13時～ 16時30分	講義2: 福祉概論 「福祉の制度・施策と歴史に学ぶ」 まとめ	日本大学 教授 (元厚生労省社会・援護局地域福祉専門官) 諏訪 徹 氏
		オリエンテーション	運営委員会
3	7月13日(土) 13時～16時	講義3: 障がい者福祉分野 演習・まとめ	NPO 法人ユートピア若宮 理事長 木本 光宣 氏
4	7月20日 (土) 13時～16時	講義4: 児童福祉分野 演習・まとめ	(社福)愛知玉葉会 評議員 室田 満夫 氏
5	8月3日 (土) 13時～16時	講義5: 高齢者福祉分野 演習・まとめ	社会福祉士 井木 徹 氏
6	8月24日 (土) 13時～16時	講義6: 地域福祉分野 演習・まとめ	名古屋医専 教官 山村 史子 氏 若林地区コミュニティ会議 福祉委員長 竹中 勸次 氏
		講義7 「心のキャッチボールについて」 演習・まとめ	名古屋医専 教官 山村 史子 氏
8	9月21日 (土) 13時～16時	講義8: これからの活動に向けて 「自分たちで“気づき”“考え” “学び”動いてみよう」	とよた市民福祉大学 運営委員
9	10月5日 (土) 13時～16時	課 題 別 演 習 関心のある課題をみつけ、テーマ 別でグループにより「はじめての一步」 を試みる。	とよた市民福祉大学 運営委員 山村 史子 氏・木本 光宣 氏 室田 満夫 氏・井木 徹 氏 竹中 勸次 氏
10	10月19日(土) 13時～16時		
11	11月2日(土) 13時～16時		
12	11月16日(土) 13時～16時	課題別報告会	とよた市民福祉大学学長 講師・事務局 他
		修了・今後に向けて	

当要項および申込書は、平成31年4月1日より本会
窓口や支所・交流館のパンフレットスタンド等で配布を
開始いたします。

また、本会 Web サイト「とよたぼらんていあ広場」
<http://toyota-shakyo.jp/volunteer/> でもダウンロード
していただけます。

皆さまのお申し込みをお待ちしております。

平成31年3月

社会福祉法人 豊田市社会福祉協議会